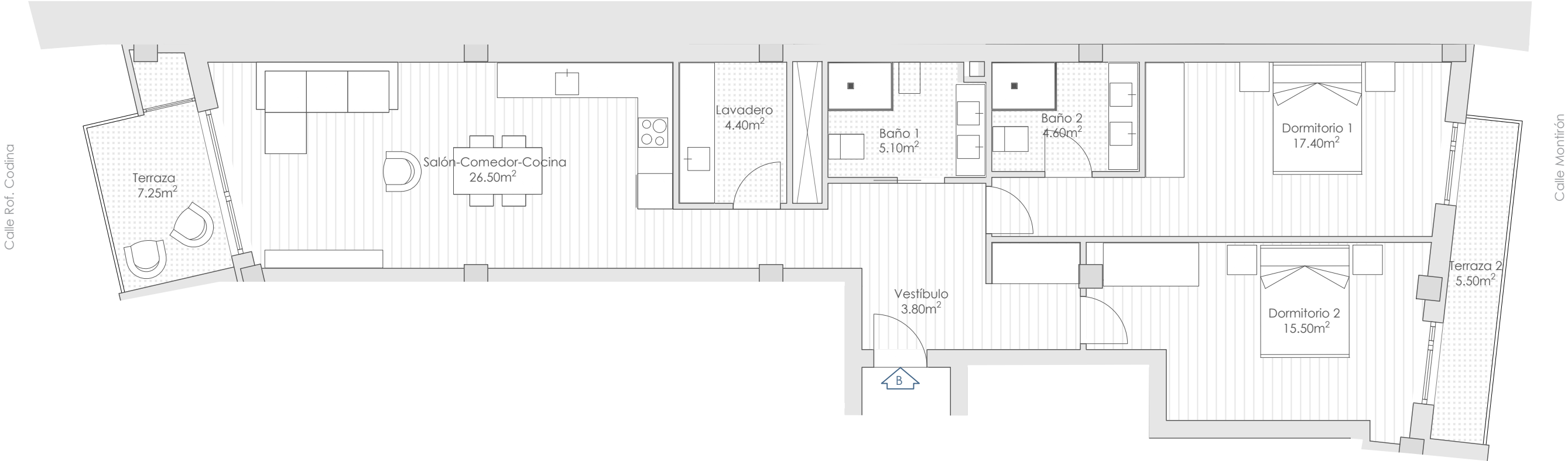


EDIFICIO RESIDENCIAL EN LUGO

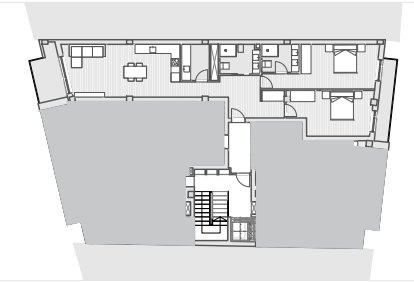
3º B

2 DORMITORIOS + 2 BAÑOS



1. Salón-Comedor-Cocina	26.90m ²
2. Dormitorio 1	15.60m ²
3. Dormitorio 2	14.70m ²
4. Baño 1	6.10m ²
5. Baño 2	4.70m ²
6. Lavadero	4.50m ²
7. Vestíbulo	3.70m ²
8. Distribuidor	7.00m ²
9. Terraza	6.80m ²
10. Terraza 2	5.50m ²

Superficie Útil	95,50 m ²
Superficie Construída	118,50 m ²



PLANTA TERCERA

La representación de los planos pertenecen al proyecto básico elaborado por Liqueen Estudio. La promoción se encuentra en fase de proyecto, por lo que la documentación contenida en los planos está sujeta a posibles modificaciones derivadas por la autoridad competente o exigencias técnicas o jurídicas. La representación de todo el mobiliario es ilustrativa. Los giros de las puertas y los aparatos sanitarios no son vinculantes. Las superficies expuestas son aproximadas, pudiendo experimentar modificaciones por razones de índole técnica y/o legal en el desarrollo de la ejecución de las obras. Imágenes orientativas, sin valor contractual.